

NEMATODOS EN PAPA

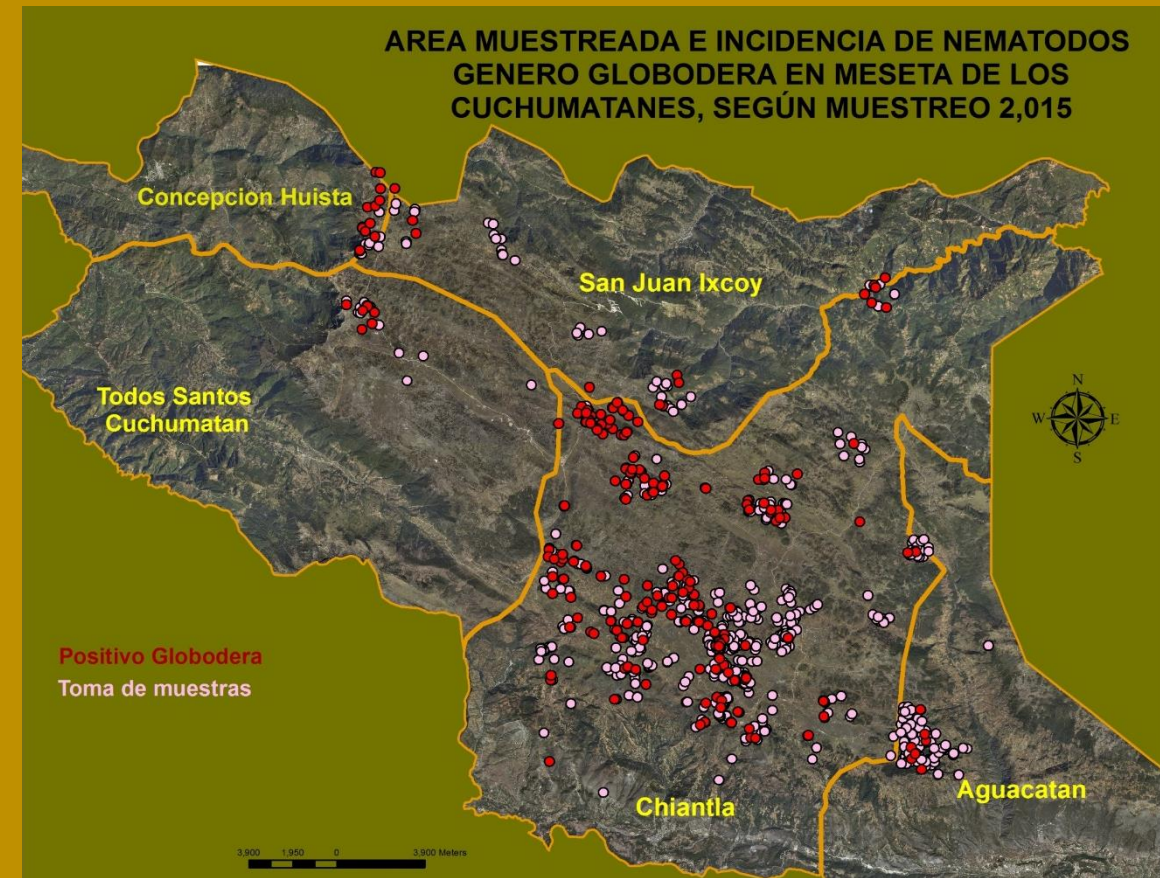
Son los animales más numerosos de la tierra, después de los insectos.

El nematodo es parecido a una lombriz, pero microscópico, no se puede ver a simple vista.



Especies que afectan nuestras tierras

De acuerdo al estudio realizado en el 2015 por varias instituciones entre ellas ASOCUCH, se determinó que el 39% de nuestras tierras están infectadas con nematodo de la especie que causa daño económico. *Globodera*



Especies que afectan nuestras tierras

Globodera rostochiensis o
nematodo dorado

Globodera palida



Reproducción de los nematodos

Los nematodos producen quistes, que contienen los huevecillos de los nematodos. (200 a 600)



Ataque de nematodos

En bajas cantidades no causa síntomas visibles y puede permanecer en el suelo por varios años sin que se detecte su presencia.

Cuando la cantidad de nematodo sube, causa: Enanismo en parches del terreno y baja la producción.



Cómo se contaminan nuestras parcelas

Los quistes no tienen movimiento propio y no están dentro de los tubérculos, pero se trasladan a grandes distancia por la tierra adherida.



Principales actividades para la convivencia

1. Barbecho profundo
2. Evitar el uso de abono orgánico no procesado
3. Rotación de cultivos (5 años)
4. Arrancar plantas con síntomas
5. Arrancar las plantas voluntarias o ventureras
6. Lavado de azadones y otros utensilios agrícolas
7. Lavado de calzado al visitar otras plantaciones
8. Usar semilla certificada
9. Seleccionar su semilla adecuadamente (Selección positiva)
10. Aplicar productos químicos para bajar población

